



高性能的远距离红外测温仪

- 测量范围覆盖: -30~1800°C (分段)
- 距离系数300:1、120:1
- 激光或望远镜瞄准
- 发射率可调 0.100~1.000
- 快速扫描目标
- 最大/最小值显示、视听高低温报警
- 带2000点数据存贮、USB接口及软件
- 采用可充电电池

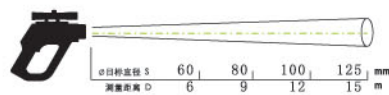
技术参数

型号	IR P20	IR P20LR	IR P20H2	IR P20H1
温度范围	0~1300°C	-30~600°C	385~1600°C	650~1800°C
精度	±1% 或 ±2°C (取大值)	±2% 或 ±2°C (取大值)	±0.3% ±2°C	±0.3% ±2°C
响应时间	300ms	300ms	100ms	100ms
光谱响应	8~14μm	8~14μm	1.6μm	1.0μm
发射率	发射率可调	发射率可调	发射率可调	发射率可调
高/低温报警	●	●	●	●
聚焦	100mm@12m	50mm@15m	12mm@3.6m	12mm@3.6m
光学分辨率(D:S)	120:1	300:1	300:1	300:1
激光	●*	●*	● (交叉激光)	● (交叉激光)
望远镜瞄准	●	●	●	●
数字接口	USB接口	USB接口	USB接口	USB接口
最大值/最小值/保持功能	●	●	●	●
数据存贮	2000点	2000点	2000点	2000点
软件	●	●	●	●
充电器	●	●	●	●
Ni-MH电池	●	●	●	●
包装箱	●	●	●	●
三脚架接口	1/4-20UNC	1/4-20UNC	1/4-20UNC	1/4-20UNC

● 标准配置 ○ 选件 * 绿激光可选

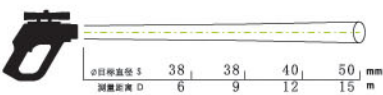
光学参数

IR P20



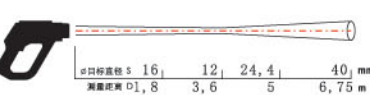
D:S=120:1

IR P20LR



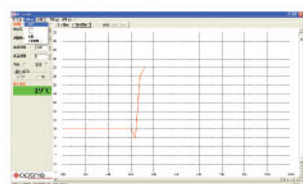
D:S=300:1

IR P20H2 / IR P20H1



D:S=300:1

软件



附件



欧普士红外测温仪

便携式家族



欧普士公司

德国Optris GmbH致力于非接触测温领域的技术创新和应用发展, 拥有20年的工程经验, 熟知红外测温领域的市场需求及技术进步。为用户提供高性价比的红外测温产品。是全球传感器领域的领导者Micro-Epsilon集团内的重要成员。

欧普士产品包括便携式、在线式和黑体标准源等多个系列, 测温范围覆盖-50~3300°C。主要应用于设备故障诊断与维护、安全保障、过程控制领域, 帮助用户提高产品质量、生产效率及节约能源。

基于我们对红外测温领域的专注, 及中国场所具有的巨大经济和技术重要性, 欧普士在中国开展了广泛的合作, 从而确保用户可以得到最高性价比的产品, 同时获得高水平的技术服务。



MS



MS+



MS PRO



LS

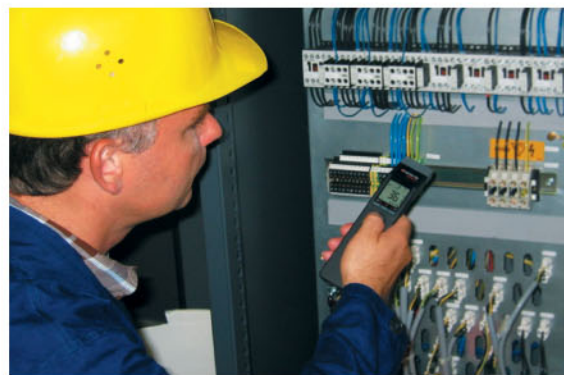


P20

MS 系列专业级红外测温仪

技术特点:

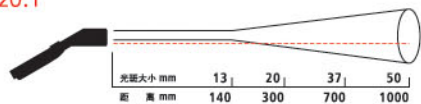
- 测量范围 -32~760℃
- 距离系数 20:1/40:1
- 精确测量最小13mm的目标
- 发射率可调 0.100~1.000
- 快速扫描目标, 响应时间0.3秒
- 最大/最小值显示、可调节的视听高温报警
- K型热电偶输入、数据存贮、USB接口及软件



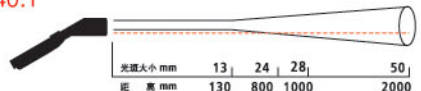
型号	MS	MS+	MS Pro
温度范围	-32~420℃	-32~530℃	-32~760℃
精度	±1% 或 ±1℃ (取大值)	±1% 或 ±1℃ (取大值)	±1% 或 ±1℃ (取大值)
光学分辨率(D:S)	20:1	20:1	40:1
显示分辨率	0.2℃	0.1℃	0.1℃
响应时间	300ms	300ms	300ms
光谱响应	8~14μm	8~14μm	8~14μm
发射率	0.95 固定	发射率可调	发射率可调
高/低温报警		✓	✓
最大值/最小值显示	✓	✓	✓
扫描/保持功能	✓	✓	✓
激光瞄准	✓	✓	✓
℃/℉选择	✓	✓	✓
K型热电偶输入			✓(含K偶探针)
数据存贮			✓(20点)
USB接口	✓	✓	✓(含软件)
环境温度	0~50℃	0~50℃	0~50℃
相对湿度	10~95% RH	10~95% RH	10~95% RH
存储温度	-20~60℃(不含电池)	-20~60℃(不含电池)	-20~60℃(不含电池)
重量/尺寸	150g/190X40X45mm	150g/190X40X45mm	180g/190X40X45mm
电源	9V电池或通过USB供电	9V电池或通过USB供电	9V电池或通过USB供电
腕带	✓	✓	✓
仪器套		✓	✓
防爆标志	Exia II CT4 (可选)	Exia II CT4 (可选)	

光路图

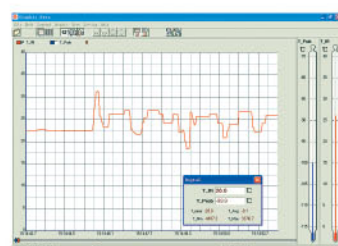
D:S 20:1



D:S 40:1



软件



本征安全型



MS-IS
MS+-IS

证号:
GYB071340X

防爆标志:
Exia II CT4

LS 双功能红外测温仪

技术特点:

- 测量范围 -35~900℃
- 距离系数 75:1
- 精确测量最小1mm的目标
- 标准焦距/近焦距模式可切换
- 发射率可调 0.100~1.100
- 快速扫描目标, 响应时间0.15秒
- 同轴十字交叉激光瞄准
- K型热电偶输入、数据存贮、USB接口及软件

软件



独特专利设计 更多创新功能

同轴十字激光



标准焦距/近焦距可切换



USB接口及软件



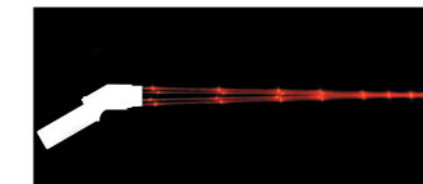
K型热电偶输入



型号	LS
温度范围	-35~900℃
精度	±0.75% 或 ±0.75℃ (取大值)
光学分辨率(D:S)	75:1 16mm@1200(90%能量) 切换至近焦距 1mm@62mm(90%能量)
显示分辨率	0.1℃
响应时间	150ms
光谱响应	8~14μm
发射率	0.100~1.100 可调
功能显示	MAX/MIN/HOLD/DIF/AVG/℃/℉
高/低温报警	视/听高低温报警
激光瞄准(Class II级)	标准焦距: 同轴十字交叉激光(世界专利) (光斑尺寸=测点大小@任意距离) 近焦距: 交叉双激光 (激光汇合点=测点大小@焦距)
最小目标	1mm(62mm处)
热偶输入温度范围	-35~900℃(-30~1650℉)
热偶输入精度	±0.75% 或 ±1% (取大值)
数据存贮	100点
USB接口/软件	USB接口/软件
环境温度	0~50℃
相对湿度	10~95% RH(不结露)
存储温度	-30~65℃
电源	2xAA碱性电池或通过USB供电

光路图

标准焦距模式:
同轴十字交叉激光瞄准(世界专利)
D:S=75:1



近焦距模式:
交叉双激光瞄准
在62mm处可测量1mm小目标

